



Western Pacific



# CỤM CÔNG NGHIỆP YÊN LỆNH

 THỊ XÃ DUY TIÊN, HÀ NAM

 [westernpacific.com.vn](http://westernpacific.com.vn)

 1900 5088

**LIÊN HỆ**

Hotline: 1900 5088

[info@westernpacific.com.vn](mailto:info@westernpacific.com.vn)



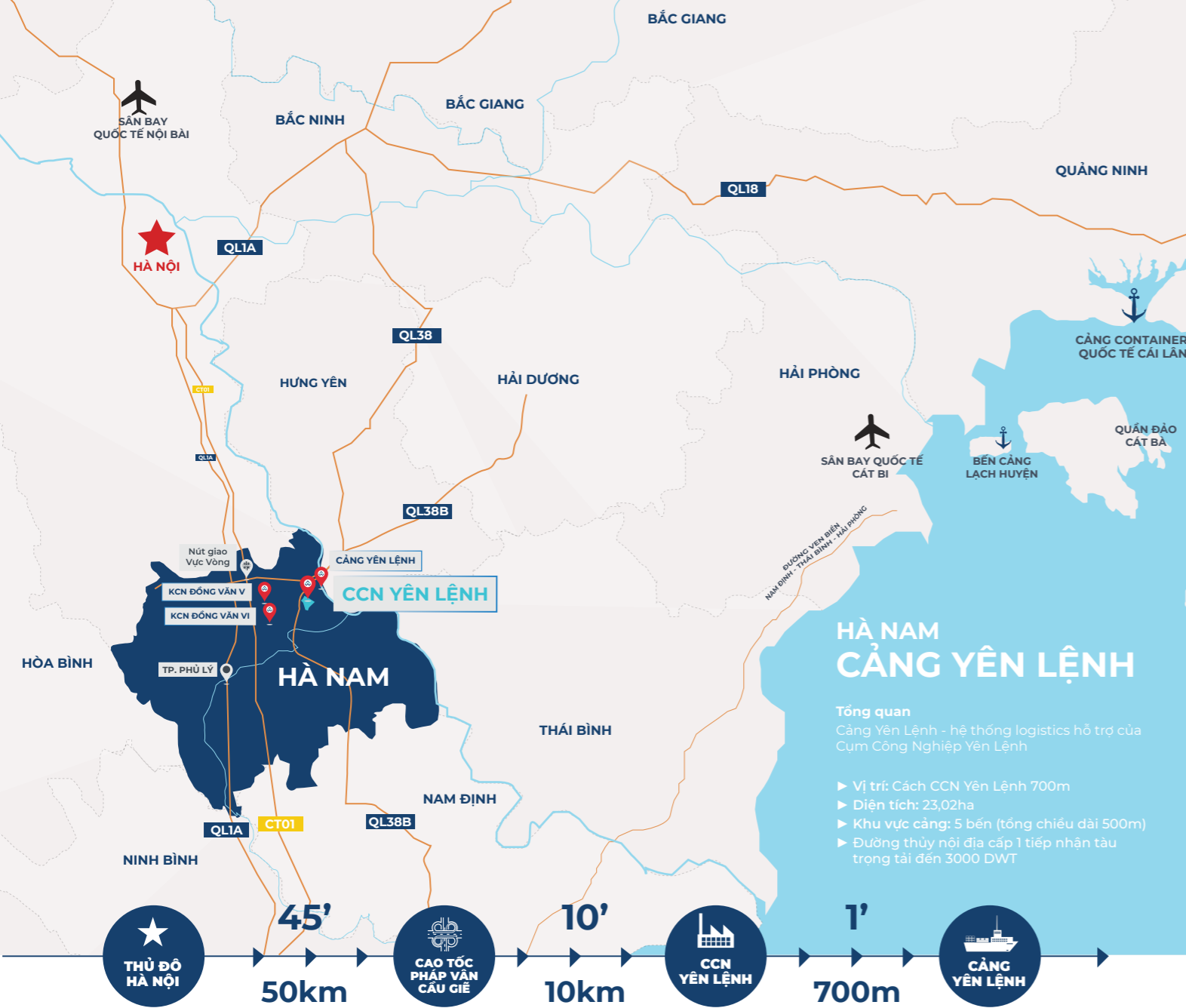
**Trụ sở HCM:**

Số 13, Đường 12, P.Thảo Điền, Tp.Thủ Đức, HCM

**VP đại diện Hà Nội:**

Tầng 2, Tòa nhà 14 Láng Hạ, Ba Đình, HN





# QUY HOẠCH TỔNG THỂ



## CỤM CÔNG NGHIỆP YÊN LỆNH

Xã Chuyên Ngoại, Xã Trác Văn, Thị xã Duy Tiên, Tỉnh Hà Nam

### TỈNH HÀ NAM

Cách Hà Nội 50km, tỉnh Hà Nam có tuyến Quốc lộ 1A và đường sắt Bắc - Nam chạy qua, thuận lợi giao thông kết nối liên vùng

- Diện tích:** 852,2km<sup>2</sup>
- Dân số:** 885.914 người
- FDI (2023):** 460 triệu USD

\*Số liệu cập nhật năm 2023

### TỔNG QUAN DỰ ÁN

Cụm công nghiệp Yên Lệnh nằm trên trục Quốc lộ 38B tại tỉnh Hà Nam - cửa ngõ của vùng đồng bằng sông Hồng với tuyến giao thông Bắc - Nam, hệ thống đường bộ, đường sắt và đường thủy nội địa.

Với vị trí chiến lược thuận tiện kết nối với các trung tâm kinh tế lân cận, Yên Lệnh là điểm đến cho doanh nghiệp đa ngành nghề với quy hoạch hiện đại, hạ tầng đồng bộ và hệ sinh thái các dịch vụ tiện ích toàn diện.

### HẠ TẦNG KỸ THUẬT



**HẠ TẦNG ĐIỆN**  
Tổng nhu cầu phụ tải của cụm công nghiệp khoảng **19 MVA**



**HẠ TẦNG NƯỚC**  
Công suất trạm bơm **1.200m<sup>3</sup>/ngày đêm**



**PCCC**  
Phương tiện PCCC được trang bị đầy đủ theo quy định



**XỬ LÝ NƯỚC THẢI**  
Tổng công suất thiết kế trạm XLNT **1.000m<sup>3</sup>/ngày đêm**



**ĐƯỜNG GIAO THÔNG**  
**Giao thông ngoại khu:** Đường trục nối QL38B rộng **69m** | **6** làn xe đường chính và **4** làn đường gom  
**Giao thông nội khu:** Đường trục chính rộng **36m** | **4** làn xe, Đường nhánh từ **12,5m** đến **19,5m** | **2** làn xe

### HIỆN TRẠNG PHÁP LÝ

- Nhận quyết định chấp thuận Chủ trương đầu tư & Nhà đầu tư Cụm công nghiệp Yên Lệnh số 423/QĐ-UBND (04/2022)
- Nhận giấy phép và khởi công xây dựng (07/2024)
- Dự kiến bàn giao đất cho khách hàng (Quý I/2025)





Tổng diện tích  
**69,09 ha**



Thời hạn hoạt động  
**2071**

NHÀ MÁY  
XỬ LÝ NƯỚC THẢI

KHU DỊCH VỤ, TIỆN ÍCH

NHÀ XƯỞNG, KHO BÃI

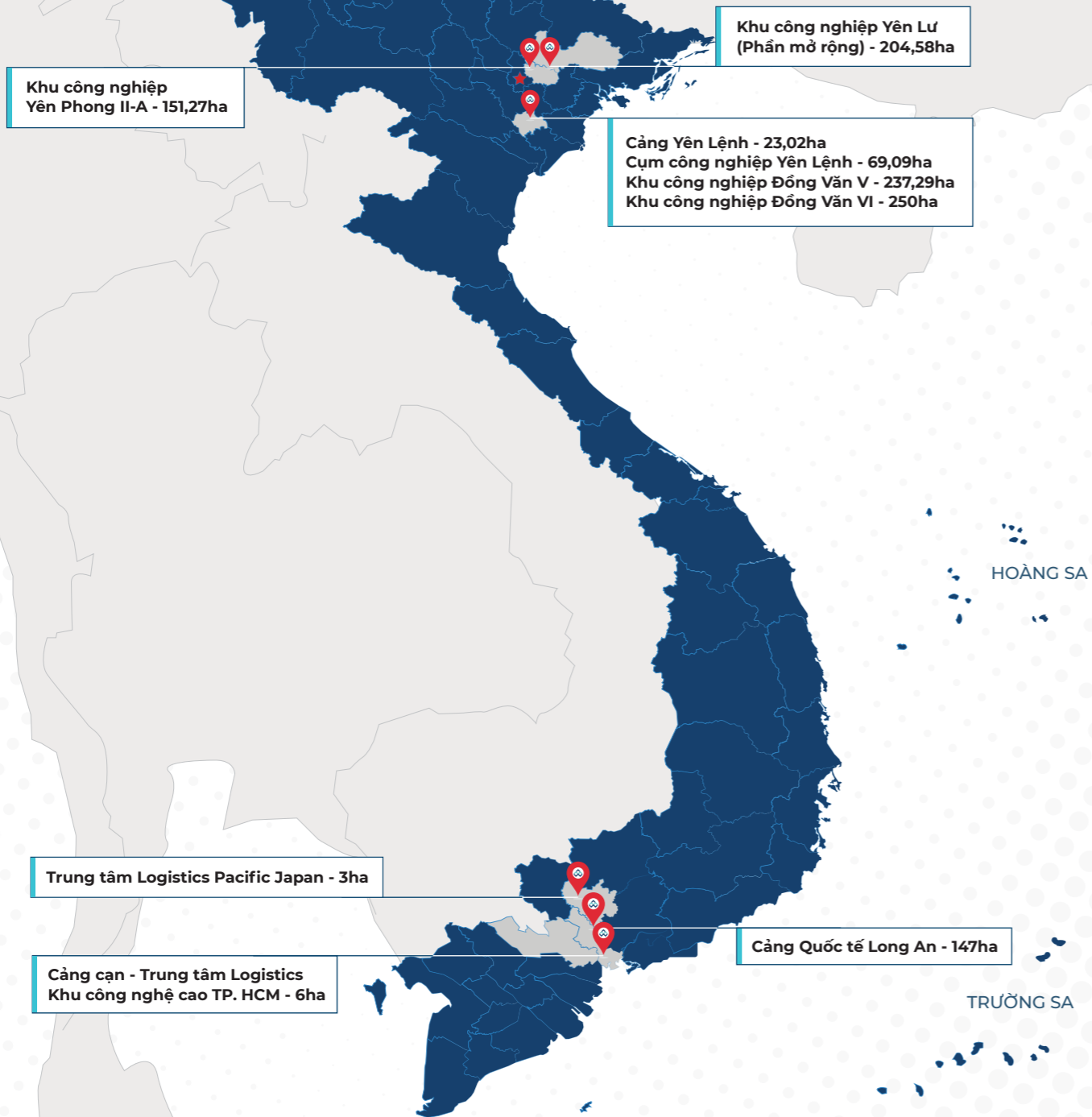
HẠ TẦNG NƯỚC SẠCH



Western Pacific



**HỆ SINH THÁI CỤM LIÊN KẾT NGÀNH  
KHU CÔNG NGHIỆP & LOGISTICS  
TẠI VIỆT NAM**



# QUY TRÌNH ĐẦU TƯ TẠI CỤM CÔNG NGHIỆP

- 01 Trao đổi thông tin, lựa chọn lô đất & báo giá, thống nhất tiến độ thanh toán
- 02 Ký thỏa thuận nguyên tắc
- 03 Ký hợp đồng thuê đất
- 04 Bàn giao lô đất
- 05 Bàn giao Giấy chứng nhận quyền sử dụng đất
- 06 Hoàn thành các thủ tục về môi trường & Giấy phép xây dựng... theo quy định của pháp luật
- 07 Khởi công xây dựng và đi vào vận hành



Tổng số dự án  
**10**



Tổng quỹ đất  
**943,75 ha**



Số năm hoạt động  
**19 năm**